



**Подана заявка
в патентное ведомство**

НОВЫЙ ТОРМОЗНОЙ КЛАПАН ВВА

**для двухконтурных
тормозных приводов**

применяется

в прицепном оборудовании

**сельхозмашин и
лесовозов**



Чем лучше тормозишь - тем быстрее едешь!

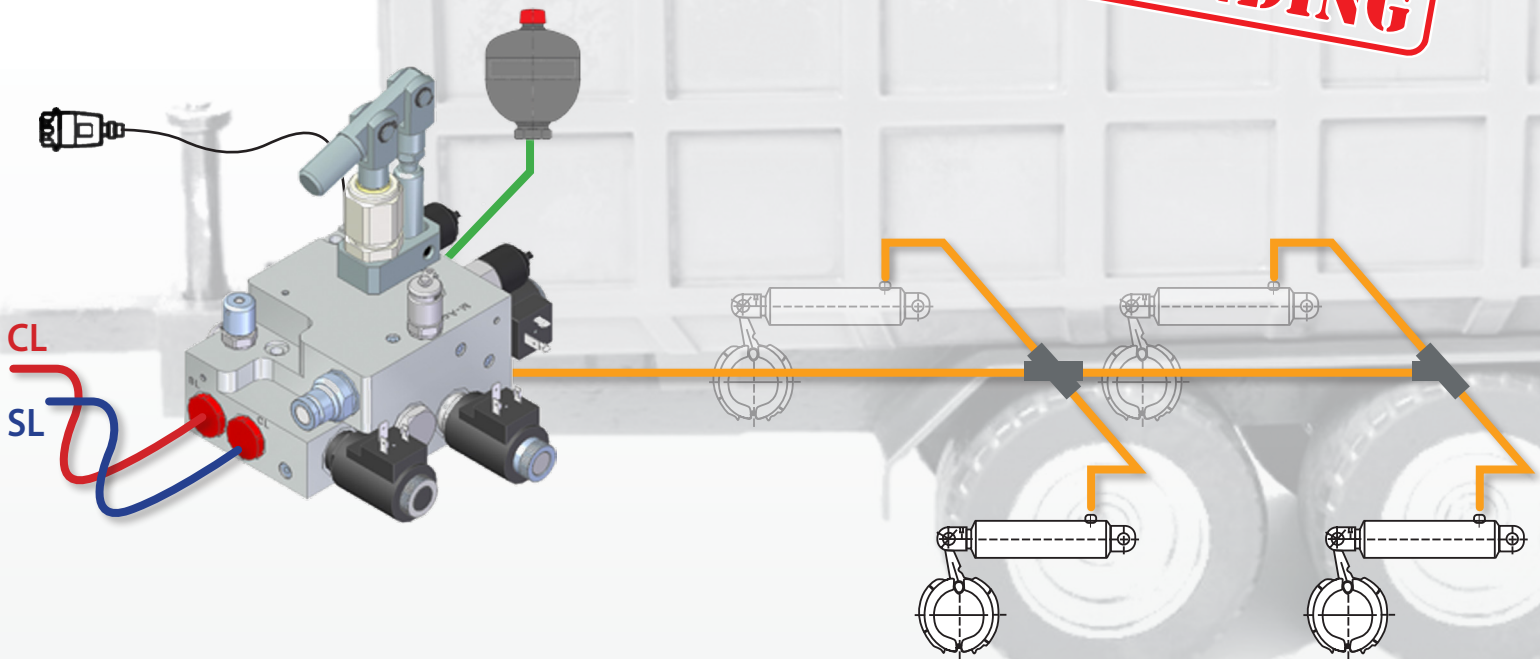


SLANZI DUAL LINE BRAKE VALVE FOR TRAILERS

According to new EU regulation (EU 2015/68) for agricultural and forestry vehicles (RVBR)

APPLICATION

**PATENT
PENDING**



основные характеристики

- При торможении происходит подзарядка гидроаккумулятора
- отпускание аварийного тормоза вручную, а также в автоматическом режиме
- переключатель давления при сигнале о низком давлении в гидроаккумуляторе

Присоединительные отверстия

